

樹脂サッシ: APW330



【窓・テラスドア】APW330 Low-E複層ガラス

片引き窓(偏芯タイプ)



たてすべり出し窓



テラスドア



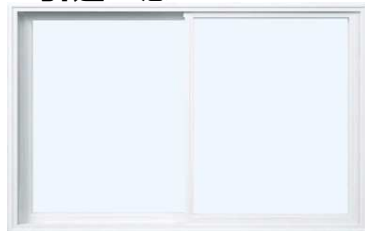
両袖片引き窓



すべり出し窓



引違い窓



《構造》



Low-E 複層ガラス

断熱タイプ

遮熱タイプ



冬場の暖房効果UP 夏場の冷房効果UP

エリア・部位に合わせて選択可能

《カラーバリエーション》



外観/ホワイト色
内観/ホワイト色



外観/プラチナステン色
内観/ホワイト色



外観/ブラウン色
内観/ホワイト色

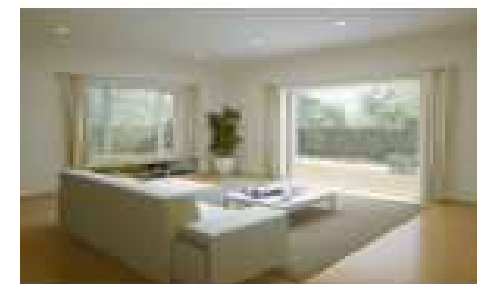
「快適性」「デザイン・高品質」「エコロジー」

APW330は環境性能を高い次元で兼ね備えた新しい樹脂窓です。

国内最高水準の断熱性能！窓としては、初めて省エネ建材等級☆☆☆☆を取得、また安心の「APW10年保証」を実現しました。

樹脂の熱の伝わりは、アルミの約1,000分の1。室内外の温度差で生じる結露を大幅に軽減します。「Low-E複層ガラス」を標準仕様、冬は暖かく・夏は涼しい快適な空間が生まれます。

APW330は住む人と環境の事を考えた「エコな窓」、エコロジー時代のNEWスタンダード商品です。



樹脂サッシが標準です。

